

# 迎え火・送り火の 新しいカタチ

amazon  
カテゴリー別ランキング 第1位  
連覇中

## お盆の 迎え火・送り火

より便利に、より安全に。

安心の日本国内製

日本には、お盆に自宅に帰るご先祖様の霊を迎えるために「迎え火」を、お見送りするために「送り火」を焚く、古くからの風習があります。

大切な「迎え火・送り火」を、現代のライフスタイルに合わせて進化させたのがこの商品です。おがらや木片などを使えない環境でも、コンパクトに「迎え火」と「送り火」を焚くことができます。「迎え火」と「送り火」は、約5分間で燃え切り安全。後片付けもラクにできます。



● 163-03  
迎え火・送り火  
110×110×42mm

使い方動画公開中



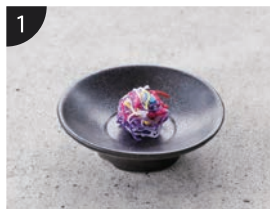
### ●セット内容

- 器 × 1枚
- 「迎え火」「送り火」 × 各1個
- マッチ × 1個

※器の仕様は変わることがあります。

### ご使用方法

※使用上の注意を良く読んでご使用ください



1 「迎え火」または「送り火」を器の中央に置きます。



2 風に注意して点火します。



3 すぐに炎は安定し、煙やにおいも気になりません。



4 5分間程度燃焼します。



5 火が完全に消えるまで待ちます。



6 少し時間が経ち、器が冷めてから水をかけると更に安心です。



創業明治10年  
株式会社東海製蠟

www.tokai-seiro.co.jp Tel.0544-27-2637 Fax.0544-24-5360

